

## Mechanizm rynkowy

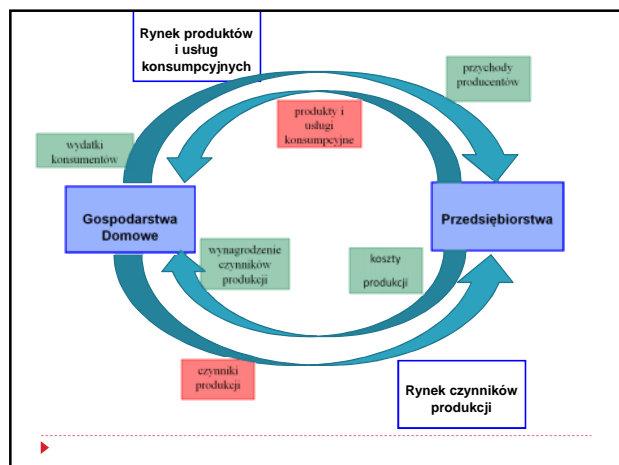
Mikroekonomia

## Rynek – definicja pojęcia

**rynek** – proces, w którym kupujący i sprzedający określają przedmiot obrotu i warunki tego obrotu, a zatem decydują o cenach i ilościach towaru będącego przedmiotem transakcji kupna-sprzedaży oraz ewentualnie o innych warunkach, takich jak termin dostawy, sposób i termin płatności, rodzaj opakowania

Rynek nie musi być (i często nie jest) fizycznie rozumianym miejscem.

2



## Funkcje rynku

- ▶ Wycena dóbr
- ▶ Źródło informacji
- ▶ Warunek racjonalnego wykorzystania zasobów
- ▶ Osiąganie stanów równowagi w gospodarce
- ▶ Weryfikacja społecznej przydatności produkcji – dostosowywanie produkcji do potrzeb

4

## Klasyfikacja rynków - przykłady

- ▶ **Według przedmiotu obrotu** – rynek czynników produkcji, rynek dóbr konsumpcyjnych
- ▶ **Według zasięgu geograficznego** – rynek lokalny, regionalny, krajowy, międzynarodowy,
- ▶ **Według istniejącej sytuacji rynkowej** – rynek sprzedawcy lub nabywcy
- ▶ **Według stopnia jednorodności towaru** – rynek dóbr homogenicznych lub heterogenicznych
- ▶ **Według stopnia wyrównywania się ceny** – rynek doskonały lub niedoskonały

5

## Pojęcie popytu

**popyt potencjalny** – potrzeby, życzenia, marzenia

**popyt efektywny** – zgłaszane zapotrzebowanie poparte możliwościami nabywczymi

**popyt rynkowy** – suma popytu zgłaszanego przez indywidualnych nabywców

6

### Rodzaje popytu

- ▶ Popyt funkcjonalny – wynika z cech jakościowych towaru
- ▶ Popyt niefunkcjonalny – wpływ efektów zewnętrznych na użyteczność
  - Efekt owczego pędu
  - Efekt snobizmu
  - Efekt veblenowski
- ▶ Popyt spekulacyjny – wynika z oczekiwań co do przyszłych poziomów cen

7

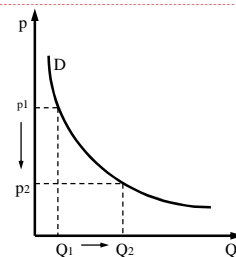
### Krzywa popytu jako obraz funkcji

Postać pierwotna funkcji popytu

$$Q_D = Q(P)$$

Postać odwrotna funkcji popytu

$$P = P(Q)$$



**Wielkość popytu** na dane dobro to ilość, jaką nabywcy chcą i są w stanie nabyć po określonej cenie i w określonym czasie.

8

### ▶ Prawo popytu:

**Ceteris paribus, wzrost ceny danego towaru powoduje spadek wielkości popytu na ten towar.**

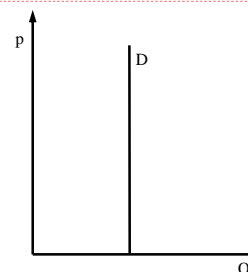
- ▶ Efekt substytucyjny i efekt dochodowy zmiany ceny

9

### Nietypowe krzywe popytu

- ▶ Popyt sztywny (doskonale nieelastyczny)

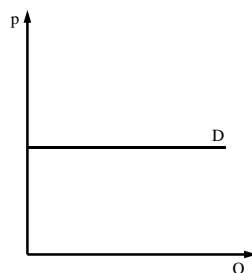
Niezbędne potrzeby i brak substytutów (sól, lekarstwa ratujące życie itp.)



10

### Nietypowe krzywe popytu – c.d.

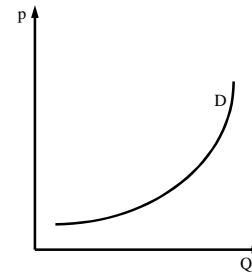
- ▶ Popyt doskonale elastyczny (teoretyczna sytuacja rynku doskonałego)



11

### Nietypowe krzywe popytu – c.d.

- ▶ Paradoks Veblena (dobra lux)
- ▶ Paradoks Giffena (dobra niższego rzędu istotne dla konsumentów o niskich dochodach)
- ▶ Paradoks spekulacyjny (wzrost zakupów w obawie przed dalszym wzrostem cen i odwrotnie)

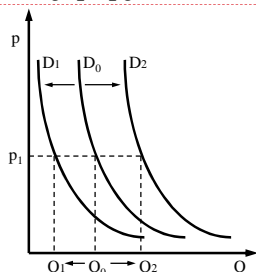


12

### Pozacenowe determinanty popytu

- ▶ Dochody nabywców
- ▶ Ceny innych dóbr
- ▶ Gusty i preferencje, moda
- ▶ Wielkość i struktura rynku (konsumentów)
- ▶ Oczekiwania...

Zmiana popytu → przesunięcie krzywej popytu



13

### Podaż - definicja

- **wielkość podaży indywidualnej** – ilość towaru oferowanego przez producenta w określonym czasie przy danej cenie towaru
- **na wielkość podaży rynkowej** składa się suma wielkości ofert towarowych wszystkich producentów danego wyrobu na danym rynku.

14

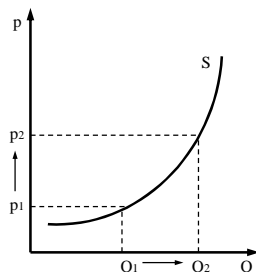
### Krzywa podaży

- ▶ Funkcja podaży:

$$Q_S = Q(P)$$

Prawo podaży:

**Ceteris paribus, wzrost ceny danego towaru powoduje wzrost wielkości jego podaży.**



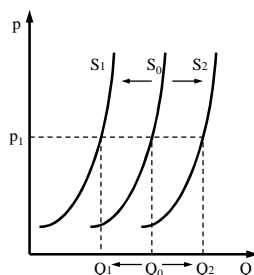
15

### Pozacenowe determinanty podaży:

- ▶ Koszty wytwarzania (ceny czynników prod., technologia)
- ▶ Rentowność produkcji innych dóbr
- ▶ Czynniki naturalne (m.in. rolnictwo)
- ▶ Zakres interwencji państwa (np. subsydia)
- ▶ Sezonowość, moda
- ▶ Innowacje

16

### Pozacenowe determinanty podaży



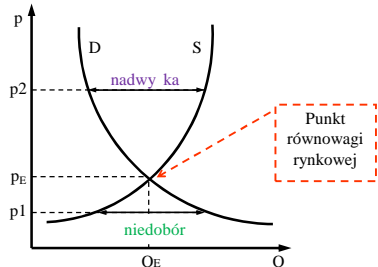
17

Reakcja podaży na zmiany czynników ją determinujących wymaga czasu!

- ♦ w okresie ultrakrótkim poda jest stała
- ♦ w okresie krótkim poda dostosowuje się w ramach istniejącego potencjału poprzez jego lepsze wykorzystanie
- ♦ w okresie długim zmienia się potencjał produkcyjny, możliwie dostosowawczo w najwskazane.

18

### Równowaga rynkowa - stan zrównoważonych wielkości popytu i podaży przy danej cenie



#### cena równowagi rynkowej

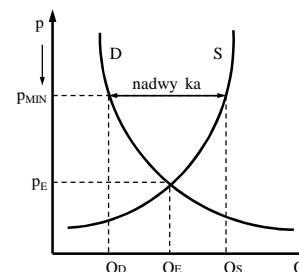
-cena zrównująca wielkość popytu z wielkością podaży,

▶ 19

### Regulacje cen – nadwyżka rynkowa

#### cena minimalna –

oznacza ustalenie dolnej granicy cenowej powyżej ceny równowagi;  
- chroni producentów

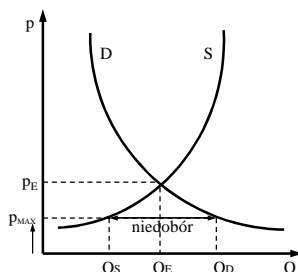


▶ 20

### Regulacje cen – niedobór rynkowy

#### cena maksymalna –

zamrożenie ceny, czyli zakaz podnoszenia jej poziomu, mimo, iż kształtuje się ona poniżej ceny równowagi;  
wprowadzona z myślą o ochronie konsumenta (np. leki, energia)



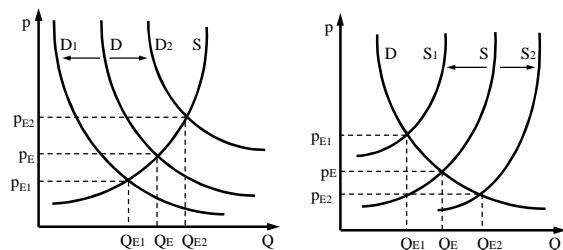
▶ 21

### Ceny kontrolowane - konsekwencje

- ▶ Skutkiem długotrwałego utrzymywania się cen odbiegających od cen równowagi są niekorzystne zjawiska społeczno-ekonomiczne (**czarny rynek, szara strefa, brak zbytu nadwyżek towarowych**), a w konsekwencji  **pogorszenie salda wpływów i wydatków budżetowych państwa**.
- ▶ Przy cenie maksymalnej występuje obniżenie wpływów budżetowych.
- ▶ Przy gwarantowanej cenie minimalnej – wzrost wydatków budżetowych (konieczność pokrywania kosztów magazynowania skupionych nadwyżek rynkowych czy wypłacania dotacji).

▶

### Cena równowagi a oddziaływanie czynników pozacenowych



▶ 23

### Zalety mechanizmu rynkowego

- tendencje do racjonalnego wykorzystywania zasobów gospodarczych
- efektywny system motywacyjny
- innowacyjność gospodarki
- dyscyplina finansowa przedsiębiorstw (samofinansowanie się i konkurencja)
- tendencja do samoczynnego ustalania się równowagi rynkowej w długim okresie
- elastyczność gospodarki.

**CZY MA WADY?**

▶ 24

### Wady - czy działa w praktyce?

- przypadki monopolizacji rynków, niedoskonała informacja, bariery wejścia na rynek, ograniczona przenośność czynników produkcji;
- efekty zewnętrzne (pozytywne i negatywne);
- istnienie dóbr publicznych (społecznie pożądane a prywatnie mało opłacalne);
- zjawiska destabilizujące gospodarkę (wahania aktywności gospodarczej, bezrobocie, niepełne wykorzystanie mocy produkcyjnych, inflacja);
- tendencja do powstawania dużych, nie zawsze akceptowanych społecznie różnic dochodów i majątku:

▶ 25

Dziękuję za uwagę