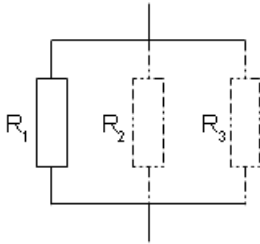


Praca domowa

Na podstawie informacji poznanych na **wykładzie**, oraz umiejętności zdobytych podczas **zajęć praktycznych**, wykonaj poniższe zadanie.

Kod źródłowy gotowego programu złóż jako plik, korzystając z linku na Moodle w aktualnym bloku zajęć. Uzyskasz tym samym dostęp do części *Chill out* w aktualnym bloku zajęć.

1. Napisz program, który pobierze od użytkownika co najwyżej 3 wartości rezystancji, i obliczy rezystancję równoległego ich układu:



$$R = \frac{1}{R_1} + \frac{1}{R_2} + \dots$$

Program powinien zakończyć działanie, gdy spełniony jest **choćby jeden** z warunków:

- gdy rezystancja R równoległego układu rezystorów (choćby pojedynczego rezystora) będzie mniejsza niż wartość 10;
- gdy pobrane zostaną wartości wszystkich 3 rezystancji.

Na koniec działania program powinien wydrukować wartość rezystancji R równoległego układu rezystorów.