

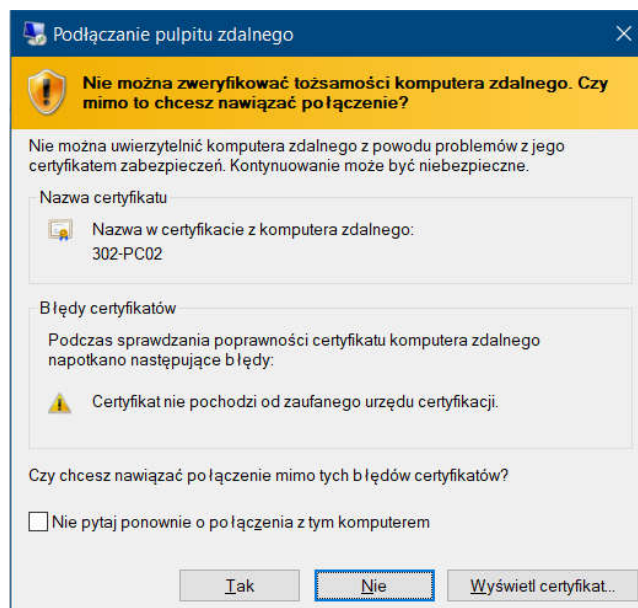
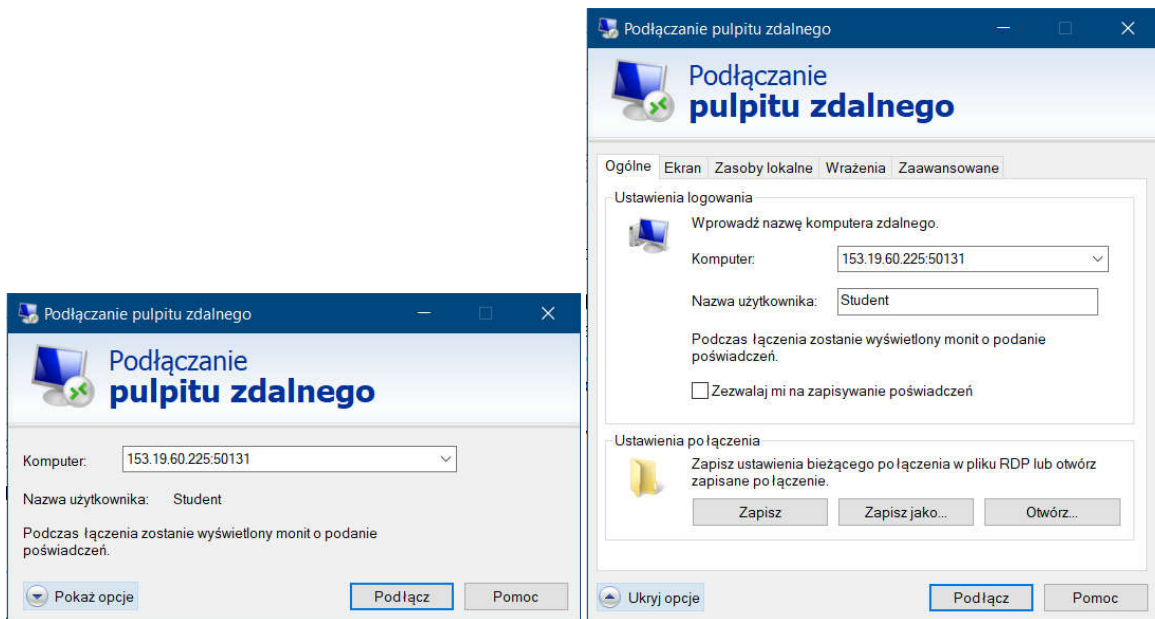
Szanowni Państwo,

każda osoba, która chce się podłączyć zdalnie do laboratoriów komputerowych potrzebuje poprawnie skonfigurowanego połączenia VPN PG przez OpenVPN. Instrukcja instalacji i konfiguracji OpenVPN znajduje się pod adresem <https://pomoc.pg.edu.pl/vpn/openvpn/>. Wszelkiej pomocy przy instalacji, konfiguracji oraz rozwiązywaniu ewentualnych problemów świadczy Centrum Usług Informatycznych PG pod adresem email helpdesk@pg.edu.pl lub telefonicznie 58 348 63 37.

Po poprawnym połączeniu przez OpenVPN (w systemach Windows - zielony moniterek obok zegara), należy uruchomić Menu Start --> Akcesoria systemu --> **Podłączanie pulpitu zdalnego**.

Użytkownicy systemów macOS powinni pobrać program Microsoft Remote Desktop z Apple AppStore <https://apps.apple.com/app/microsoft-remote-desktop/id1295203466>.

W polu **Komputer** należy wpisać adres **153.19.60.225:50numer_portu**. Numer portu zostanie nadany dla każdego studenta zgodnie z tabelą na końcu wiadomości. Przy połączeniu należy stosować się do planu zajęć, żeby nie zajmować komputerów innym użytkownikom. W następnej kolejności należy kliknąć guzik **Pokaż opcje** i w polu **Nazwa użytkownika** wpisać **student**. Jeżeli na zakładce **Zasoby lokalne** będzie zaznaczony ptaszek przy polu **Schowek**, to użytkownik będzie miał możliwość skopiowania plików z jednego komputera i wklejenia ich na drugim (możliwość współpracy między członkami grup). Hasło jest identyczne z nazwą użytkownika. Jeżeli wyskoczy ostrzeżenie o certyfikacie, należy zweryfikować, czy certyfikat odpowiada nazwie komputera, do którego chcemy się podłączyć. Jeżeli tak, to należy potwierdzić nawiązanie połączenia ze zdalnym komputerem. Jeżeli nie, należy zweryfikować numer portu.



Aby zakończyć połączenie zdalne, należy przesunąć myszkę do górnej krawędzi ekranu w jego środkowej części. Po chwili pojawi się niebieski pasek na którym można zakończyć połączenie za pomocą **X**.

Alternatywnie można użyć Menu Start --> Ikonka z logo Wydziału --> **Wyloguj**.

Ewentualnie Menu Start --> Zasilanie --> **Rozłącz**.

Komputer	Numer poru	student		konto w SimPro
302-PC01	131	Jakub	Smoliński	student1
302-PC02	132	Michał	Małecki	student2
302-PC03	133	Piotr	Gasiński	student3
302-PC04	134	Rafał	Moskal	student4
302-PC05	135	Bartosz	Anyszewski	student5
302-PC06	136	Adrianna	Grzegorzcyk	student6
302-PC07	137	Izabela	Polniaszek	student7
302-PC08	138	Dominika	Karkus	student8
302-PC09	139	Weronika	Zaręba	student9
302-PC10	140	Patrycja	Papaj	student10
302-PC11	141	Izabela	Pokrzepa	student11